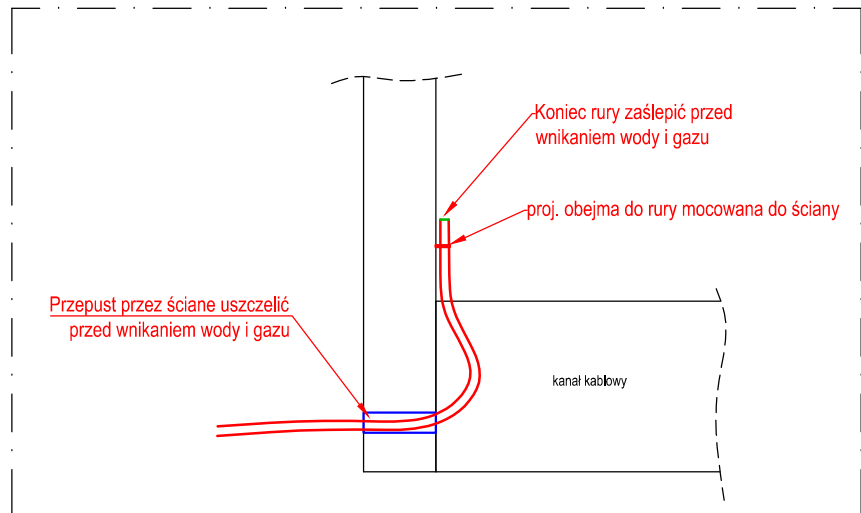


PRZYKŁAD WPROWADZENIA KANALIZACJI KABLOWEJ DO ROZDZIELNICY SN



jednostka projektowa:	Janura Projektowanie i Realizacja Inwestycji Elektroenergetycznych www.janura.pl		
	Siedziba: ul. Młynarska 8c 51-116 Wrocław NIP: 699-118-33-34	Biurowisko: Sarnowska 1 63-900 Rawicz	tel. 65-546-52-53 kom. 602-523-710 e-mail: biuro@janura.pl
temat inwestora:	Wymiana linii kablowej średniego napięcia LGC717 relacji: stacje transformatorowe 20/0.4kV: LGC71756 - LGC71760 Ułożenie kanalizacji teletechnicznej od stacji transformatorowej 20/0.4kV LGC71756 ul. Wojska Polskiego do stacji transformatorowej 20/0.4kV LGC71760 Plac Reymonta w Żłotoryi		
nazwa zamierzenia budowlanego:	Budowa rurociągu kablowego Ø 40		
rysunek:	Schemat elektryczny jednokreskowy z naniesionymi typami urządzeń		
adres inwestycji:	obręb 0003, 0008 Żłotoryja, gm. Żłotoryja, powiat żłotoryjski		
branża:	ELEKTRYCZNA	stadium:	PT
Inwestor:	Tauron Dystrybucja S.A. ul. Podgórska 25A, 31-035 Kraków		
projektował:	Wiesław Janura	opracowanie budowlane do projektu technicznego bez ograniczeń w szczególności instalacyjnej w zakresie sieci, instalacji i urządzeń elektrycznych i elektroenergetycznych nr ewid. 7131/14P/2001	skala: -:-
sprawił:			data: 07.10.2025
opracował:	Mateusz Zygmunt		rysunek: 4
opracował:			